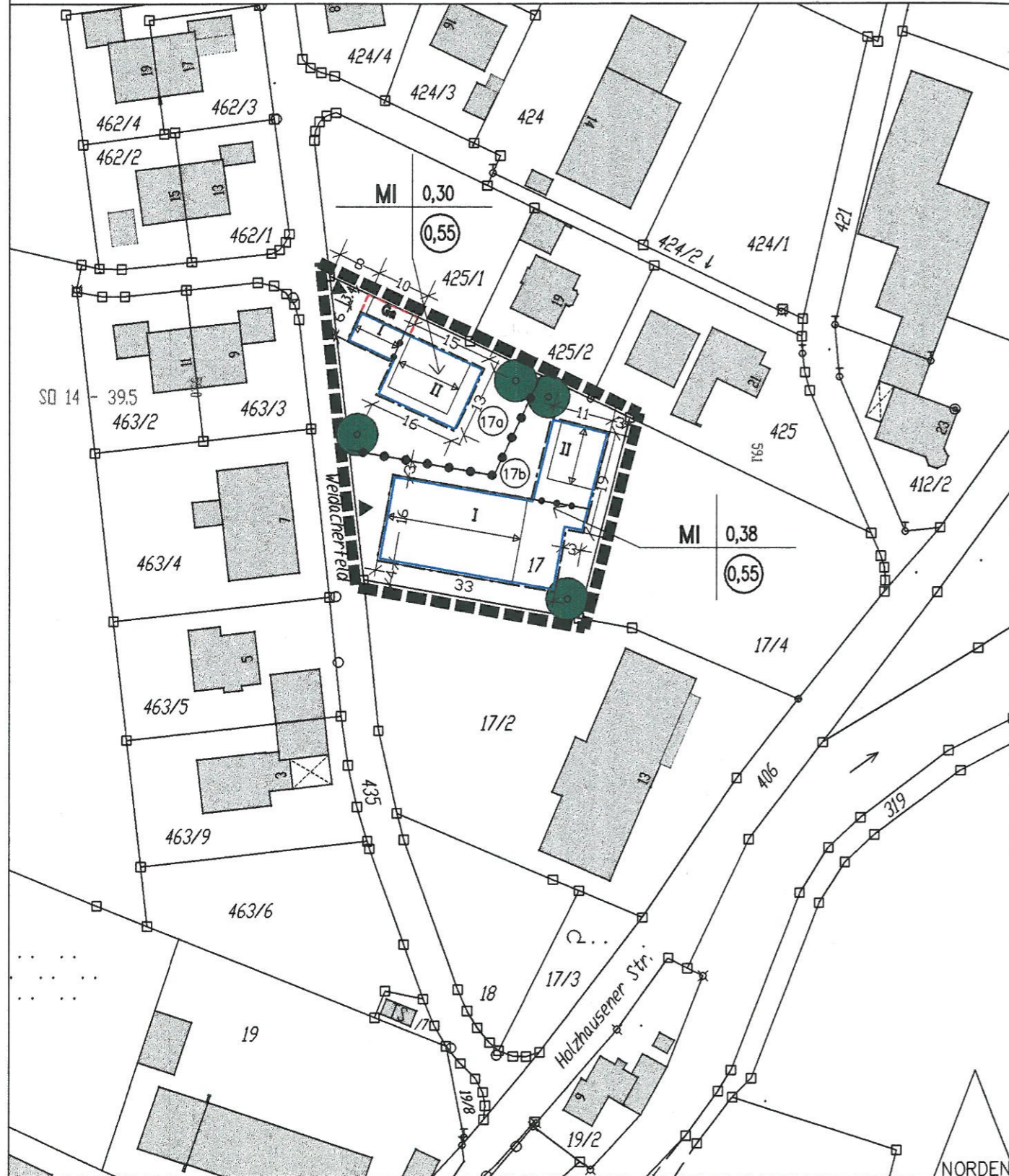


MARKT TEISENDORF
BEBAUUNGSPLAN "OBERTEISENDORF – HOLZHAUSENER STRASSE"
3. ÄNDERUNG FÜR DAS GRUNDSTÜCK FLST.NR. 17
LANDKREIS BERCHTESGADENER LAND



I. Zeichnerische Festsetzungen

- MI** Mischgebiet gem. § 6
- 0,38** Grundflächenzahl, z.B. 0,38
- (0,55)** Geschoßflächenzahl, z.B. 0,55
- I** ein Vollgeschoß als Höchstgrenze zulässig
- II** zwei Vollgeschoße als Höchstgrenze zulässig
- Baugrenze
- Umgrenzung von Flächen für Car-Port
- zwingende Firstrichtung
- Einfahrt
- Pflanzbindung für Bäume I. oder II. Ordnung ohne Standort-, mit Stückzahlvorgabe
- Maßzahlen in Meter, z.B. 4 m
- Grenze des Änderungsbereiches
- Abgrenzung von unterschiedlichem Maß der Nutzung
- Abgrenzung von unterschiedlicher maximaler Geschoßanzahl

II. Zeichnerische Hinweise

- bestehende Grundstücksgrenze
- 17** Flurstücksnummer, z.B. 17
- (17a) – (17b)** fortlaufende Nummerierung der Bauparzellen
- Vorschlag für Situierung der Gebäude